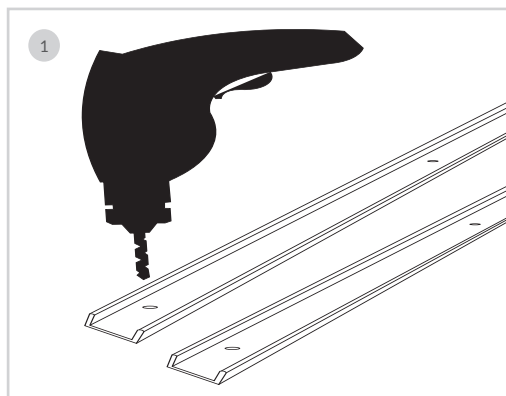


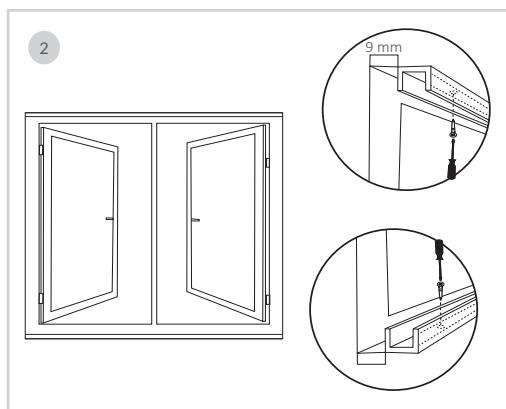
## ZESTAW ELEMENTÓW

- 2x rama moskitiery (1),
- 2x prowadnica UU (2).



## NAWIERCANIE PROWADNIC

Zaznaczamy i nawiercamy otwory w prowadnicach.

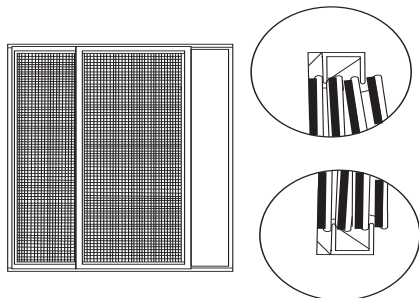


## MONTAŻ PROWADNIC

Zaznaczamy rozstaw prowadnic w miejscu montażu. Nawiercamy otwory (rodzaj wkrętów należy dobrać w zależności od rodzaju podłoża).

Montujemy prowadnice do podłoża za pomocą wkrętów.

3



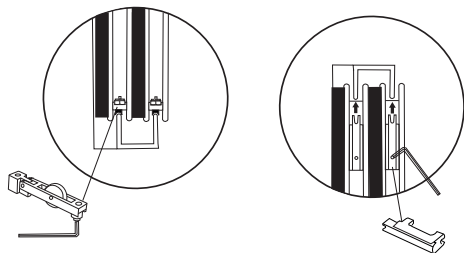
## MONTAŻ MOSKITIER

Montujemy ramę moskitiery według schematu. Wsuwamy ramę moskitiery w górną prowadnicę.

Następnie umieszczamy rolki jezdne z regulacją (znajdujące się w dolnej części ramy moskitiery) na dolnej prowadnicy.

Z drugim skrzydłem postępujemy podobnie.

4



## REGULACJA MOSKITIER

Regulujemy ułożenie moskitier w celu uzyskania prawidłowej pracy skrzydła za pomocą wkręta dociskowego rolki jezdnej.

Blokujemy skrzydło za pomocą plastikowego elementu prowadzącego znajdującego się w górnej części skrzydła.